



Tweede Oosterparklaan 242

UTRECHT

# Comfortabele gezinswoning

zonder klussen zo intrekken!

**be  
umer.**

030-6776000 | [info@beumer.nl](mailto:info@beumer.nl)  
[www.beumer.nl](http://www.beumer.nl)

# Kenmerken & specificaties

Inhoud woning:  
468 m<sup>3</sup>

Woonoppervlakte:  
130 m<sup>2</sup>

Perceeloppervlakte:  
138 m<sup>2</sup>

Bouwjaar:  
2000

- ✓ Zeer ruime gezinswoning
- ✓ Vijf slaapkamers
- ✓ Uitstekend afgewerkt
- ✓ Zeer complete open keuken
- ✓ Luxe badkamer met regendouche
- ✓ Nette vloeren in alle vertrekken
- ✓ Zolderverdieping v.v. dakkapel
- ✓ Onderhoudsarme voor- en achtertuin





# Uitstekend afgewerkt

Tweede Oosterparklaan 242, Utrecht  
Op zoek naar een ruimtelijke en zeer comfortabele gezinswoning? Plan dan vooral een bezichtiging aan de Tweede Oosterparklaan. Deze tussenwoning is fraai afgewerkt, en verkeert in uitstekende staat, zodat je zonder klussen kunt intrekken. Met drie woonlagen en maar liefst vijf grote slaapkamers is er alle ruimte voor een beweeglijk gezin. De woning is voorzien van nette vloeren, een zeer complete open keuken en een super comfortabele badkamer met regendouche. Je beschikt over een ruime voortuin op het zuiden, die eventueel geschikt kan worden gemaakt om een auto te parkeren.

De achtertuin op het noorden is onderhoudsarm en biedt plaats aan een flinke berging.

Je woont in de rustige en kindvriendelijke wijk Parkwijk, op wandelafstand van voorzieningen als een winkelcentrum, kinderopvang, scholen, parken, sportvoorzieningen en openbaar vervoer. Op ca. 20 minuten fietsen vind je de bruisende binnenstad van Utrecht. De A2 is in enkele minuten bereikbaar, zodat je snel toegang hebt tot steden als Amsterdam, Arnhem, Den Bosch en Hilversum.



#### Begane grond:

Je komt binnen via de hal met nette toiletruimte, garderobe, meterkast, trapopgang en trapkast. De ruime woonkamer is gesitueerd aan de achterzijde en biedt zodoende veel privacy. Een glazen schuifpui laat veel daglicht binnen, en maakt dat de tuin in een handomdraai bij de woning kan worden betrokken. Aangrenzend bevindt zich de eethoek met ruimte voor een grote tafel. De ruime keuken is gesitueerd aan de voorzijde en kijkt via een grote raampartij uit op de voortuin en rustige straat. De keuken is ingericht middels een L-vormig keukenmeubel met glanzend witte lades en kasten. (Inbouw)apparatuur betreft een inductiekookplaat, afzuigkap met spots, combi-oven, stoomoven, vaatwasser.

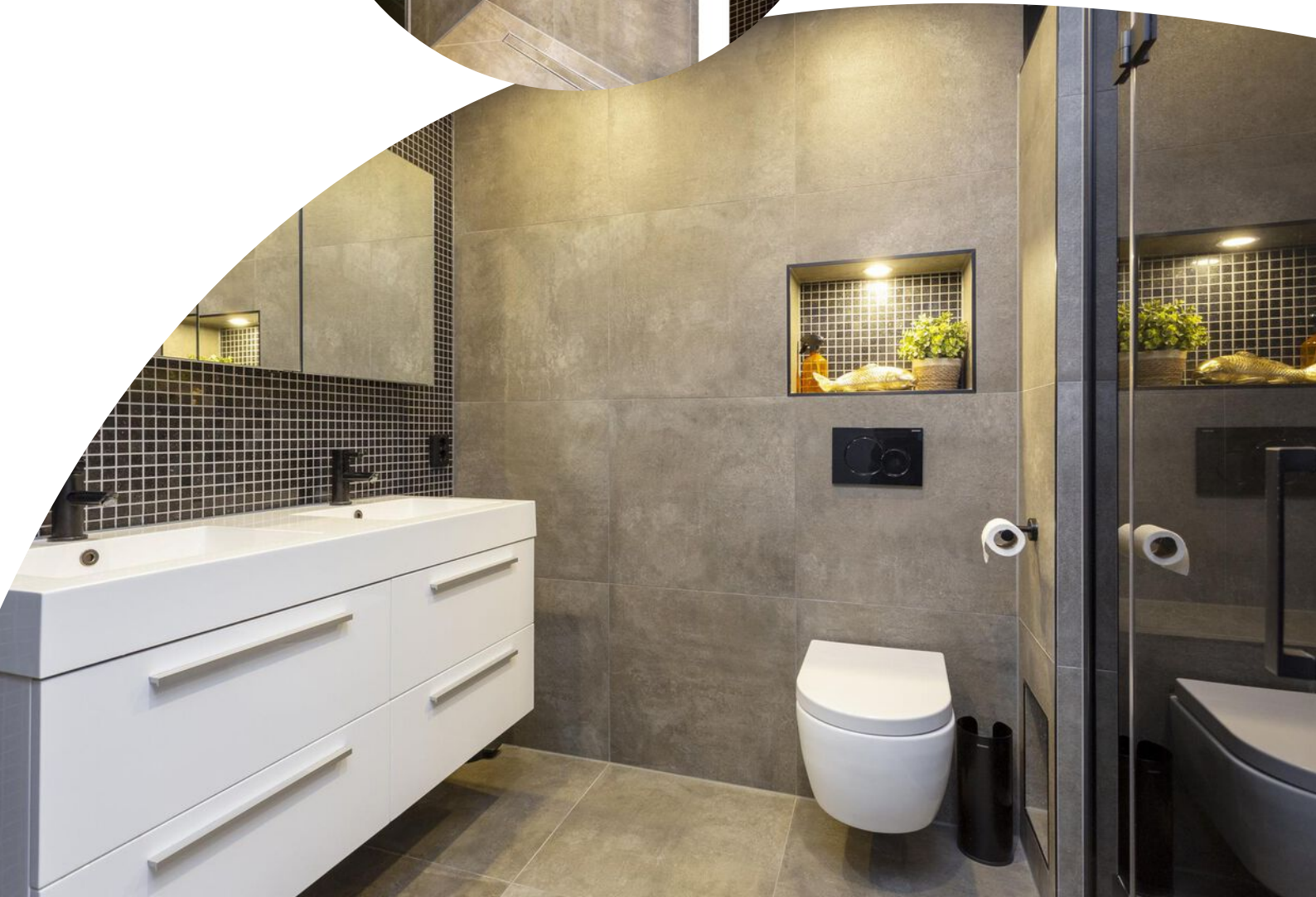






#### Eerste verdieping:

Hier tref je drie ruime slaapkamers, allen met strak afgewerkte wanden, een mooie laminaatvloer, grote raampartij, radiator en bovenlicht. De badkamer is super sfeervol afgewerkt en geheel betegeld. Je vindt hier een wandcloset, ruime douchecabine met zitje en hand- en regendouche en een badkamermeubel met lades, dubbele wastafel en spiegelkast met verlichting.





Tweede verdieping:

Ook deze verdieping is geheel voorzien van een mooie laminaatvloer. De voorzolder is prettig ruim en beschikt over een dakkapel aan de achterzijde, achter het knieschot tref je veel bergruimte. Aan de overzijde tref je meer bergruimte en witgoedaansluitingen. Aangrenzend bevinden zich twee slaapkamers, elk met een lichte laminaatvloer, goed afgewerkte wanden en een raampartij met openslaand venster. De kamer aan de achterzijde beschikt over een dakkapel en knieschot met bergruimte.

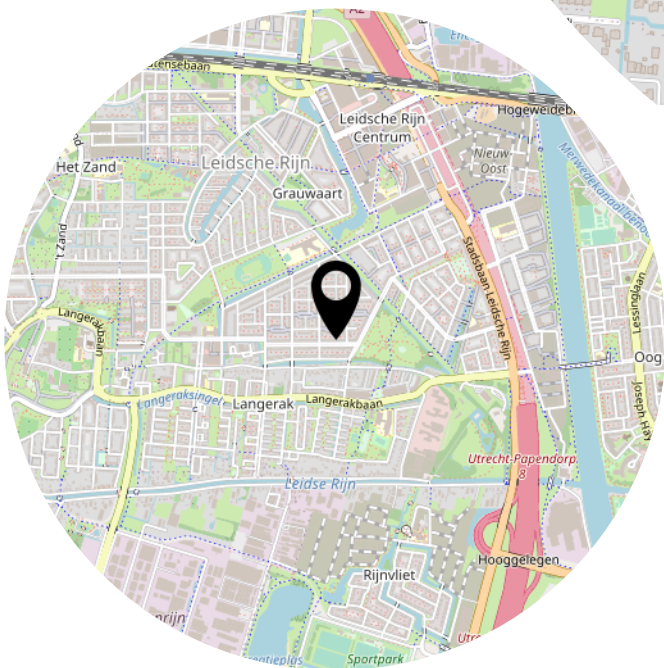
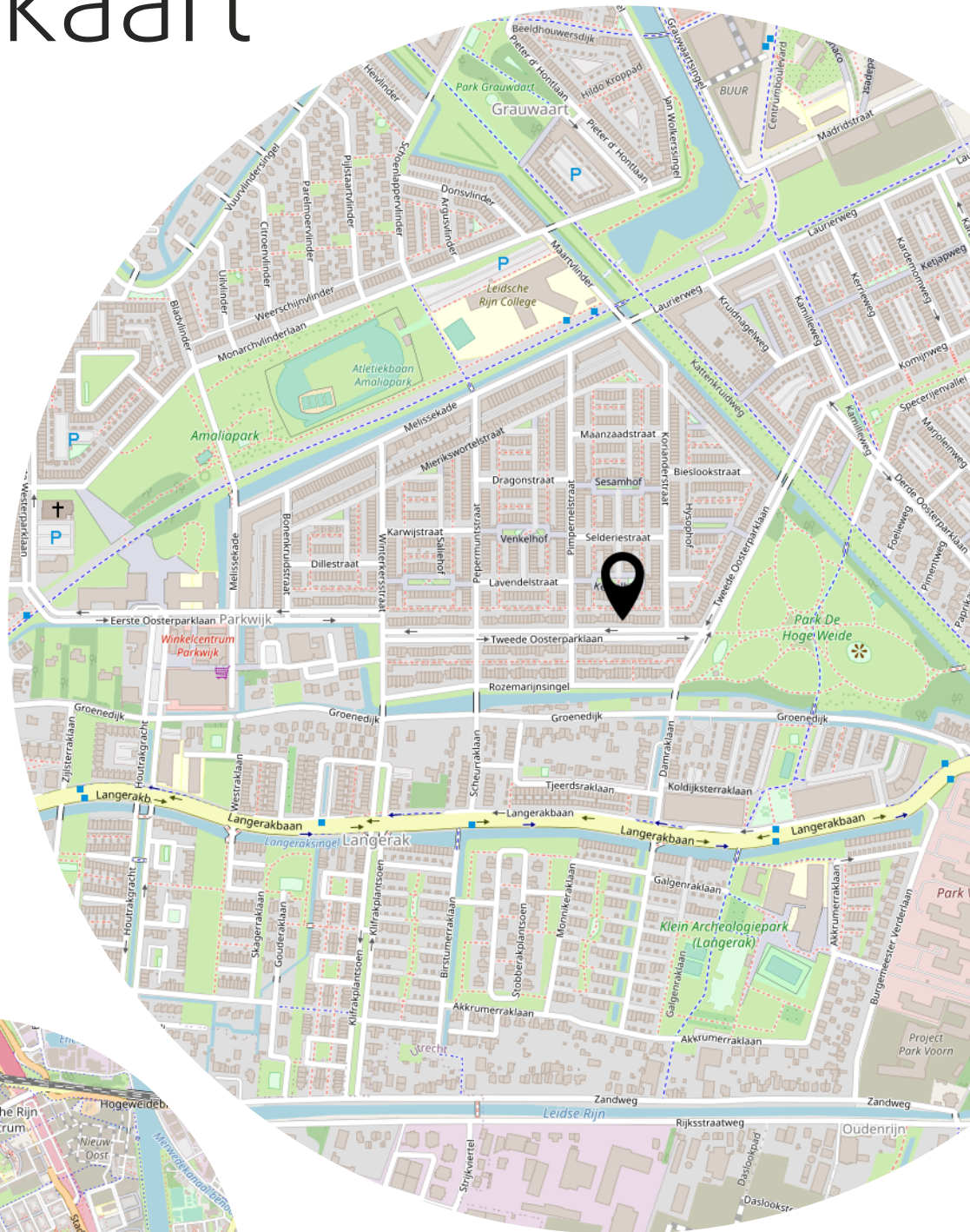


Buiten:

De voortuin aan zuidzijde is volledig betegeld en biedt meer dan voldoende ruimte voor een zitje in de zon, daarnaast is er de mogelijkheid om parkeerruimte te realiseren. Aan de achterzijde bevindt zich de volledig betegelde achtertuin met plaats voor spelen en loungen. De tuin wordt aan weerszijden omsloten door een mooie schutting, achterin bevindt zich een ruime berging. E.e.a. is gemakkelijk bereikbaar via de achterom.



# Locatie op de kaart



# Situatietekening



# Begane grond



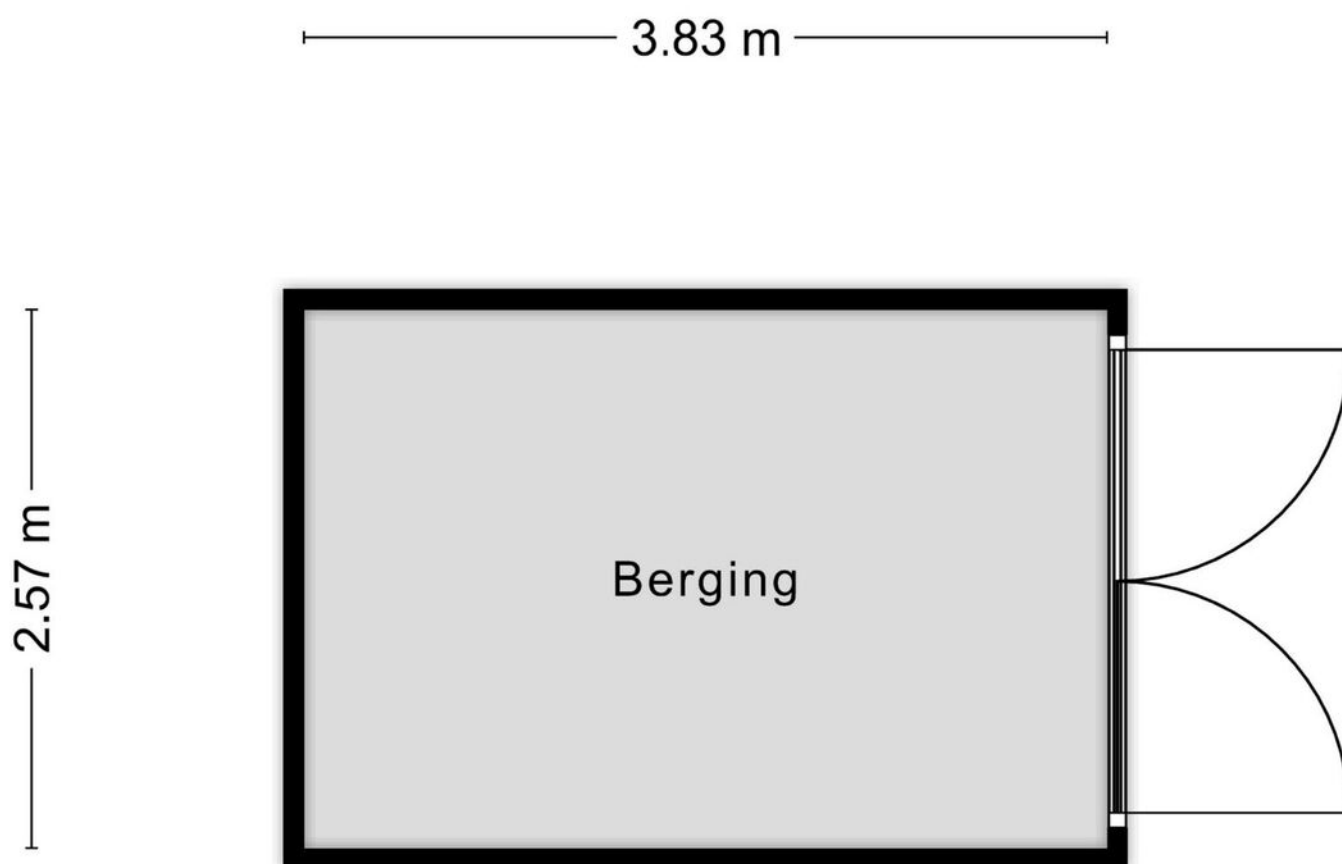
# Eerste verdieping



# Tweede verdieping



# Berging



Aan de plattegronden kunnen geen rechten worden ontleend  
© Zibber [www.zibber.nl](http://www.zibber.nl)



## Opgave van oppervlakten

Zibber B.V. heeft in opdracht van Beumer de Meern dit meetrapport opgesteld conform de NTA 2581:2011 waarin de gebruiksoppervlakten en bruto- inhoud en vloeroppervlak zijn vast gesteld.

Object type	Woning
Adres	Tweede Oosterparklaan 242
Postcode/plaats	3544aw, Utrecht
Meetcertificaat type B	Niet op locatie gecontroleerd
Datum meetrapport	08-03-2023

	Totaal	
Gebruiksoppervlakte wonen	130,30	M <sup>2</sup>
Gebruiksoppervlakte overige in pandige ruimte	0,00	M <sup>2</sup>
Gebouw gebonden buitenruimte	0,00	M <sup>2</sup>
Externe bergruimte	9,80	M <sup>2</sup>
Bruto vloeroppervlak woning	165,60	M <sup>2</sup>
Bruto inhoud woning	467,56	M <sup>3</sup>

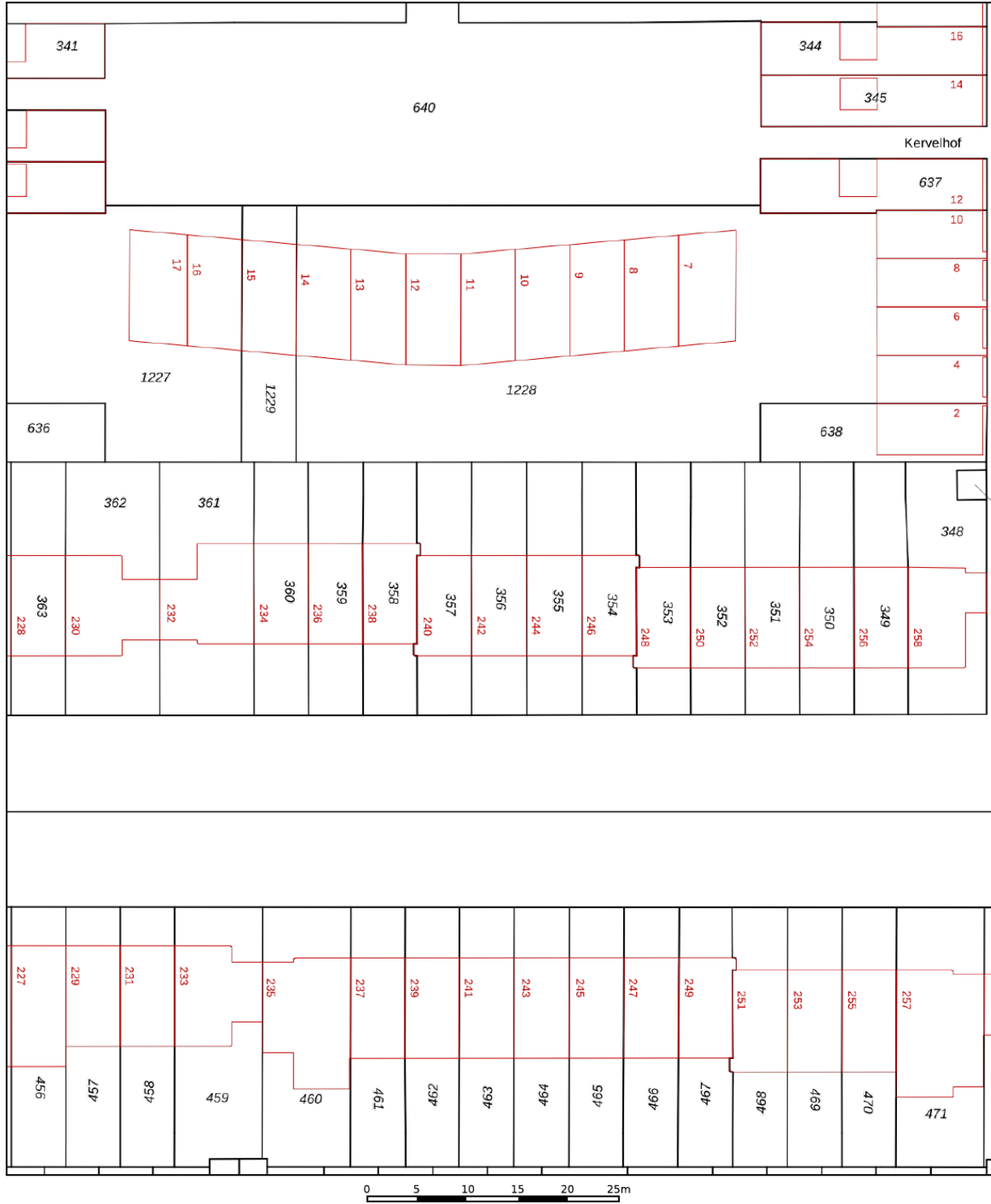
De meting en berekeningen zijn op basis van de "Meetinstructie bepalen gebruiksoppervlakten woningen" en "Meetinstructie bepalen bruto inhoud woningen" a.d.h.v. de NEN2580:2007 NL, 'Oppervlakten en inhoud van gebouwen - Termen, definities en bepalingsmethoden', inclusief het correctieblad NEN 2580:2007/C1:2008. Op dit meetcertificaat zijn de in dit meetrapport genoemde aannames en voorbehouden van toepassing.


Rapport opgemaakt door Zibber B.V., naar beste kennis en wetenschap, geheel te goeder trouw en voldoet aan de eisen van NTA 2581:2011

# Kadastrale kaart

Kadastrale kaart

Uw referentie: Tweede Ooster 242



<p>12345 25</p> <p>— Vastgestelde kadastrale grens</p> <p>— Voorlopige kadastrale grens</p> <p>— Administratieve kadastrale grens</p> <p>— Bebouwing</p>	<p>Deze kaart is noordgericht</p> <p>Perceelnummer</p> <p>Huisnummer</p>	<p>Schaal 1: 500</p> <p>Kadastrale gemeente Catharijne</p> <p>Sectie F</p> <p>Perceel 356</p>	
--	--	---	---

Aan dit uittreksel kunnen geen betrouwbare maten worden ontleend.  
De Dienst voor het kadaster en de openbare registers behoudt zich de intellectuele eigendomsrechten voor, waaronder het auteursrecht en het databankenrecht.

Voor een eensluidend uittreksel, geleverd op 20 februari 2023  
De bewaarder van het kadaster en de openbare registers

# Lijst van zaken

	Blijft achter	Gaat mee	Ter overname
<b>Woning - Interieur</b>			
Verlichting, te weten			
- losse (hang)lampen		X	
(Losse)kasten, legplanken, te weten			
- donkergrijze kast grote slaapkamer			X
- grijze Kast kleine slaapkamer			X
Raamdecoratie/zonwering binnen, te weten			
- rolgordijnen			X
- jaloezieën			X
Vloerdecoratie, te weten			
- laminaat	X		
<b>Woning - Keuken</b>			
Keukenblok (met bovenkasten)		X	
Keuken (inbouw)apparatuur, te weten			
- kookplaat	X		
- afzuigkap	X		
- oven	X		
- combi-oven/combimagnetron	X		
- koel-vriescombinatie		X	
- vaatwasser	X		
- koffiezetapparaat		X	
<b>Woning - Sanitair/sauna</b>			
Toilet met de volgende toebehoren			
- toilet	X		
- toiletrolhouder	X		
- fontein	X		
Badkamer met de volgende toebehoren			
- douche (cabine/scherm)	X		
- wastafelmeubel	X		
- toilet	X		
- toiletrolhouder	X		

# Lijst van zaken

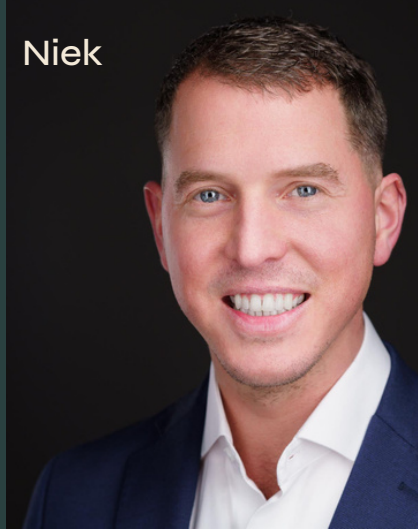
	Blijft achter	Gaat mee	Ter overname
<b>Woning - Exterieur/installaties/veiligheid/ energiebesparing</b>			
(Voordeur)bel	X		
<b>Tuin - Inrichting</b>			
Tuinaanleg/bestrating	X		
<b>Tuin - Verlichting/installaties</b>			
Buitenverlichting	X		
<b>Tuin - Bebouwing</b>			
Tuinhuis/buitenberging	X		
<b>Tuin - Overig</b>			
Overige tuin, te weten			
- vlaggenmast(houder)	X		

# Het team van Beumer De Meern

Joyce



Niek



Kim



Erik



Manon



Xander



Bart



# Het team van Beumer Hypotheken

Jeroen



Roland



Vivian



Reinier



Laura



Maurice



Anouck



BEUMER • WOON GROOTSE DROMEN • BEUMER





Heb je  
interesse?

**be  
umer.**

Meerndijk 7  
3454 HM De Meern

030-6776000  
info@beumer.nl  
www.beumer.nl