



UTRECHT
Ella Fitzgeraldplein 233

Hoek appartement

In winkelcentrum Terwijde

**be
umer.**

030-6776000 | info@beumer.nl
www.beumer.nl

Kenmerken & specificaties

Inhoud woning:
206 m³

Woonoppervlakte:
62 m²

Perceeloppervlakte:
0 m²

Bouwjaar:
2014

- ✓ Tweekamerappartement op een toplocatie
- ✓ Sfeervolle woonkamer
- ✓ Moderne keuken
- ✓ Royaal balkon op het westen
- ✓ Privé parkeerplaats op afgesloten parkeerdek
- ✓ Stadsverwarming
- ✓ Energielabel A
- ✓ Oplevering in overleg.





Keurig afgewerkt

Een heerlijk hoek appartement op een toplocatie; voorzien van een royaal balkon op het westen en een eigen parkeerplaats. Het appartement is onderdeel van een modern appartementengebouw en bied je een sfeervolle woonkamer, moderne keuken en een praktische wasruimte.

Wonen aan het winkelcentrum Terwijde, met alle voorzieningen op loopafstand. Denk hierbij aan: diverse scholen, sportaccommodaties, openbaar vervoer, ziekenhuis, Leidsche Rijn en het Maximapark.

1e verdieping:

Via de overdekte entree betreed je het appartement in de lichte hal. De hal is voorzien van een berg- en meterkast, ruimte voor een garderobe, een toiletruimte met fontein en een praktische wasruimte. De wanden zijn netjes afgewerkt en op de vloer ligt een laminaatvloer, die strekt over het gehele appartement. Vanuit de hal krijg je toegang tot alle woonvertrekken.





De ruime woonkamer is voorzien van een rijke lichtinval, door de raampartij en schuifpui richting het balkon. Er is voldoende ruimte voor een comfortabele zit- en eethoek in de sfeervolle woonkamer. De open keuken is ingericht met een licht hoekmeubel, een 4-pits inductiekookplaat, een afzuigkap, een oven en een vaatwasser. Het donkere werkblad en bovenkastjes zorgen voor een mooi contrast, evenals de tegels op de vloer.





De slaapkamer is gelegen aan de voorzijde en is voorzien van een fijne lichtinval, door de dubbele raampartij en nette wanden. De badkamer is volledig betegeld en uitgerust met een inloopdouche, wastafelmeubel, spiegel, hangkast en een radiator.



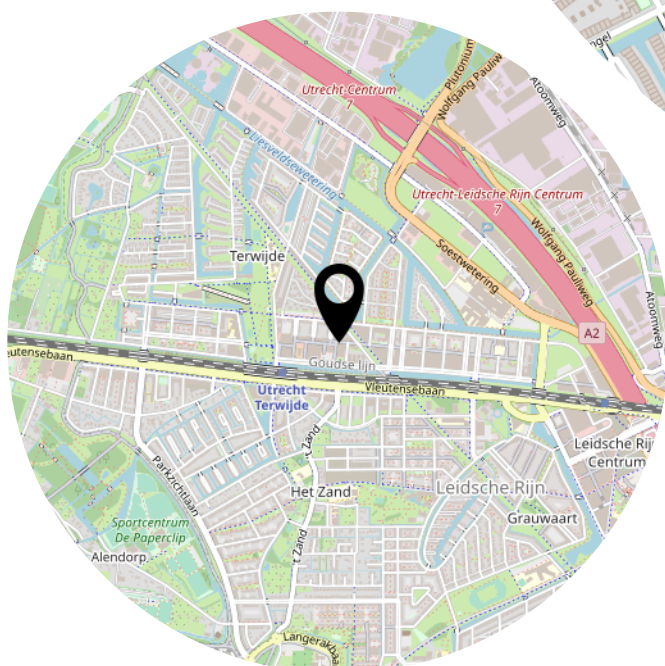
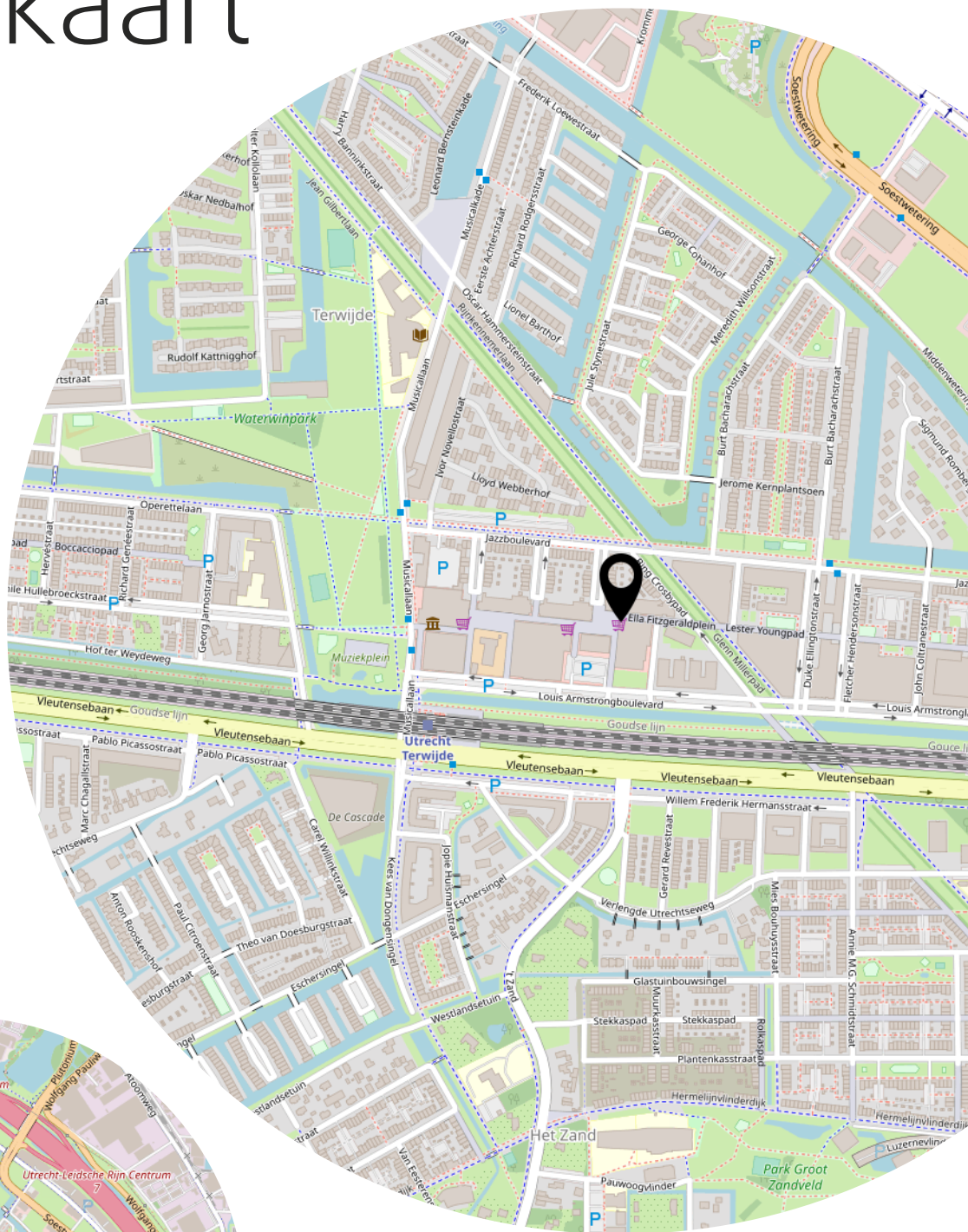


Buiten:

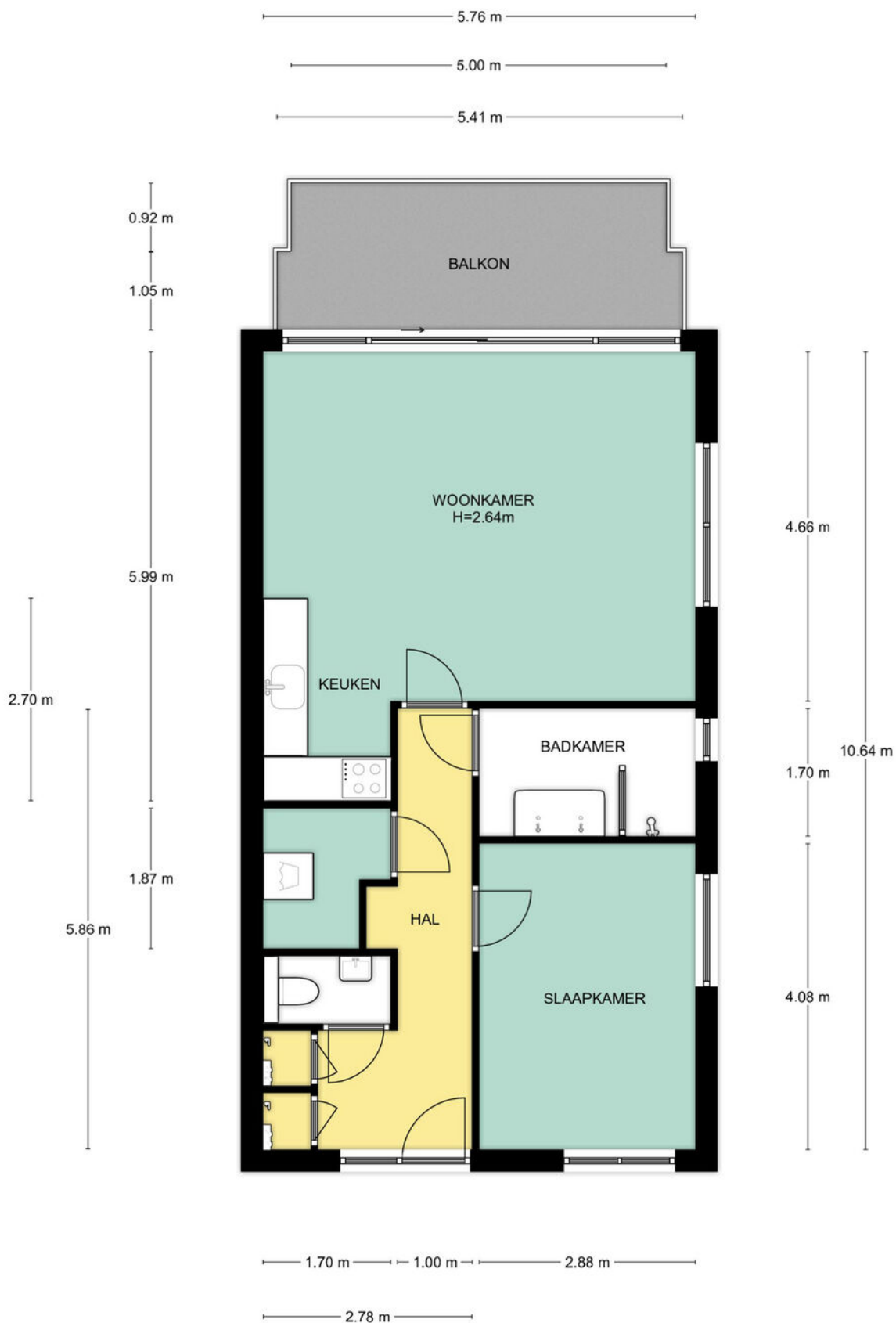
Je beschikt over een royaal balkon; deze is gelegen op het westen. Hier is het heerlijk vertoeven; zon of regen, je zit er lekker overdekt. Er is tevens een gezamenlijke zitgelegenheid. Deze is eveneens overdekt, voorzien van diverse zitplekjes en je kijkt uit over het winkelplein. Een gezellige plek om samen te komen met je burens. In de onderbouw heb je een berging tot je beschikking en parkeren doe je eenvoudig op je eigen parkeerplaats.



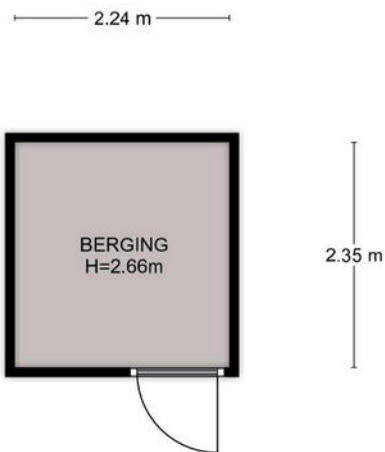
Locatie op de kaart



Plattegrond



Plattegrond



Begane grond, Ella Fitzgeraldplein 233 te Utrecht
De plattegronden zijn geschikt voor promotionele doeleinden.
Er kunnen geen rechten aan ontleend worden. © Topr.nl

Adres: Ella Fitzgeraldplein 233, Utrecht

Postcode: 3543en

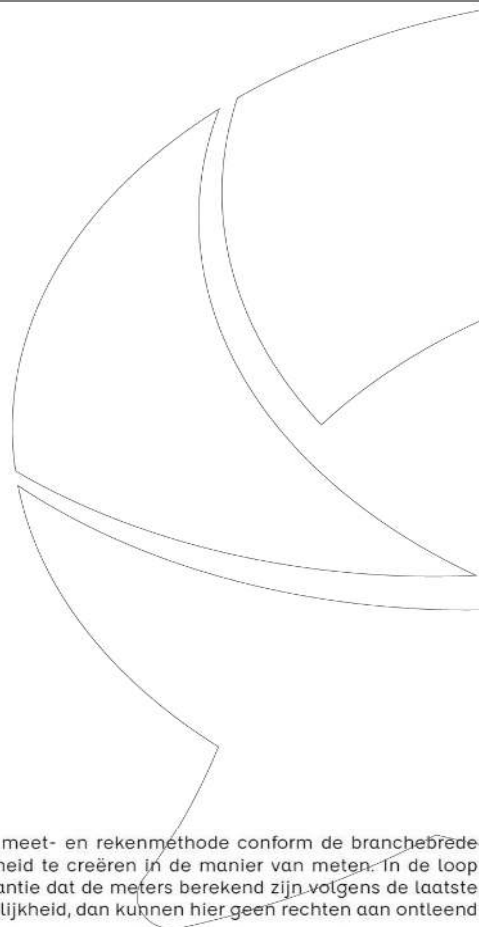
Meetrapport oppervlakte

			netto m2
	Gebruiksoppervlakte wonen		62.00
	Overige inpandige ruimte		0.00
	Gebouwgebonden buitenruimte		10.30
	Externe bergruimte		5.30

Meetrapport inhoud

			bruto inhoud m3
	Bruto inhoud m3 (wonen + overige)		206.00
	Inhoud bijgebouw		16.00

Getekend door:
Josephine Dekkers

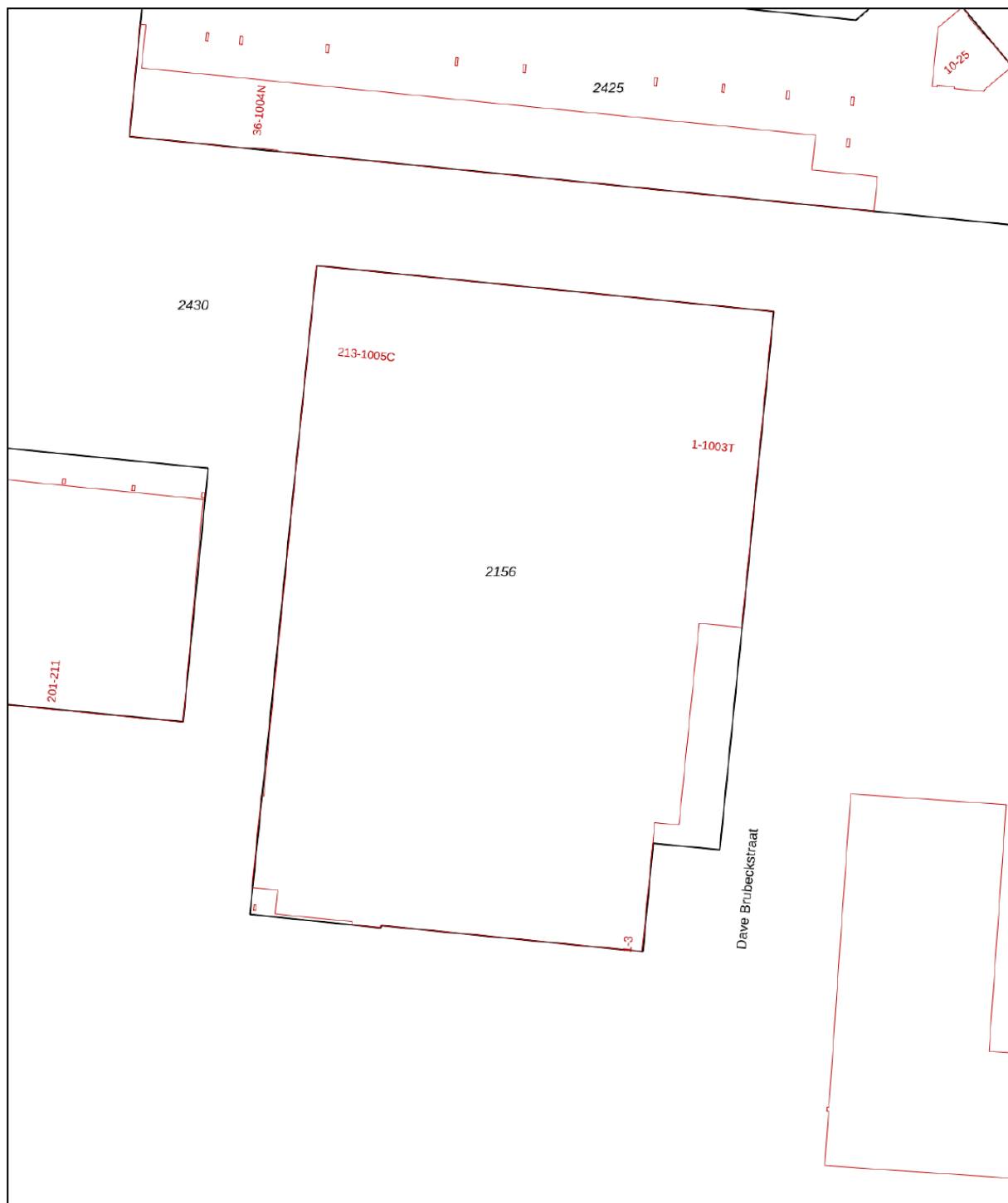



Voor de berekening van de vloeroppervlakten is gebruik gemaakt van de meest recente meet- en rekenmethode conform de branchebrede meetinstructie, opgesteld in 2007 door de brancheverenigingen om duidelijkheid en eenheid te creëren in de manier van meten. In de loop der jaren is deze meetinstructie bijgesteld en aangevuld. Met dit certificaat heeft u de garantie dat de meters berekend zijn volgens de laatste versie van deze opgestelde richtlijnen. Mochten er daarin toch cijfers afwijken van de werkelijkheid, dan kunnen hier geen rechten aan ontleend worden, tenzij duidelijk aantoonbaar is dat er opzettelijk van de richtlijnen is afgeweken.

Kadastrale kaart

Kadastrale kaart

Uw referentie: Ella Fitzgerald 233



<p>12345 25</p>	<p>Deze kaart is noordgericht Perceelnummer Huisnummer — Vastgestelde kadastrale grens — Voorlopige kadastrale grens — Administratieve kadastrale grens — Bebouwing</p>	<p>Schaal 1: 500</p> <p>Kadastrale gemeente Catharijne Sectie A Perceel 2156</p>	
<p>Voor een eensluidend uittreksel, geleverd op 1 november 2022 De bewaarder van het kadaster en de openbare registers</p>		<p>Aan dit uittreksel kunnen geen betrouwbare maten worden ontleend. De Dienst voor het kadaster en de openbare registers behoudt zich de intellectuele eigendomsrechten voor, waaronder het auteursrecht en het databankenrecht.</p>	

Lijst van zaken

	Blijft achter	Gaat mee	Ter overname
Woning - Interieur			
Verlichting, te weten			
- opbouwspots/armaturen/lampen/dimmers			X
- losse (hang)lampen			X
- Lampen eetkamer			X
- Lampen woonkamer			X
(Losse)kasten, legplanken, te weten			
- Vitrinekast			X
- Bovenkasten keuken	X		
Raamdecoratie/zonwering binnen, te weten			
- gordijnrails	X		
- gordijnen			X
- lamellen			X
Vloerdecoratie, te weten			
- laminaat	X		
Woning - Keuken			
Keukenblok (met bovenkasten)	X		
Keuken (inbouw)apparatuur, te weten			
- kookplaat	X		
- afzuigkap	X		
- combi-oven/combimagnetron	X		
- koel-vriescombinatie			X
- vaatwasser	X		
Woning - Sanitair/sauna			
Toilet met de volgende toebehoren			
- toilet	X		
- toiletrolhouder	X		
- fontein	X		
Badkamer met de volgende toebehoren			
- wastafel	X		
- wastafelmeubel	X		

Lijst van zaken

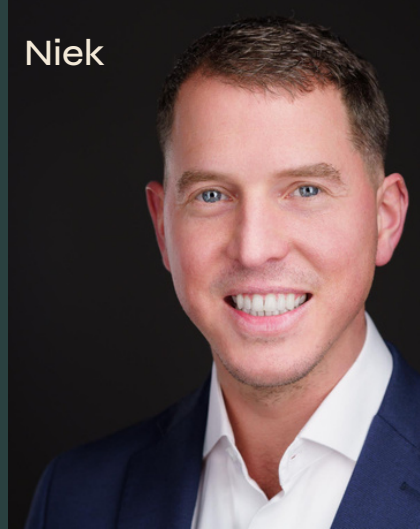
	Blijft achter	Gaat mee	Ter overname
Woning - Exterieur/installaties/veiligheid/ energiebesparing			
Brievenbus	X		
(Voordeur)bel	X		
Rookmelders	X		
(Klok)thermostaat	X		
Zonwering buiten			X
Telefoonaansluiting/internetaansluiting	X		
Tuin - Verlichting/installaties			
Buitenverlichting	X		

Het team van Beumer De Meern

Joyce



Niek



Kim



Erik



Manon



Xander



Bart



Het team van Beumer Hypotheken

Jeroen



Roland



Vivian



Reinier



Laura



Maurice



Anouck



BEUMER • WOON GROOTSE DROMEN • BEUMER





Vertrouwd bij jou om de hoek

Beumer is al 42 jaar jouw vertrouwde makelaar in Utrecht, Maarssen, Wijk bij Duurstede, Vleuten–De Meern en Leidsche Rijn. Met een gespecialiseerde vestiging in Vleuten-De Meern en Leidsche Rijn kunnen we onze klanten hier nóg beter bedienen. Onze ervaren makelaars en binnendienst medewerkers hebben ruime kennis van de verschillende wijken en buurten en staan voor je klaar met bewezen woondiensten en vrijblijvend woonadvies. We zijn gecertificeerd volgens de laatste vereisten van het NVM en werken ieder jaar hard om gecertificeerd te blijven.

De Beumer missie is helder: jouw woondromen verwezenlijken door een unieke combinatie van actuele vakkennis, vernieuwende dienstverlening en betrokken hulpvaardigheid. Ben je op zoek naar een ervaren fullservice makelaar die jou volledig ontzorgt op jouw woondossier in Vleuten-De Meern of Leidsche Rijn? Dan zijn wij jouw woonspecialist.

Beumer
Meerndijk 7
3454 HM De Meern
030-6776000

Hypotheekshop
Meerndijk 7
3454 HM De Meern
030-6775800

Heb je
interesse?

**be
umer.**

Meerndijk 7
3454 HM De Meern

030-6776000
info@beumer.nl
www.beumer.nl