



# WEIDSE WEELDE

KAMERIK



WEELDERIG WONEN IN 20 NIEUWBOUWAPPARTEMENTEN



# inhoud

- 04**  
Introductie Weidse Weelde

---

- 08**  
Het gezellige Kamerik
- 12**  
Zorgeloos en comfortabel wonen
- 14**  
Verdiepingsoverzicht
- 16**  
Tien tweekamerappartementen
- 22**  
Vijf driekamerappartementen
- 26**  
Vier vierkamerappartementen  
en één penthouse
- 36**  
Parkeren op eigen terrein
- 40**  
De weg naar jouw droomhuis
- 42**  
Colofon
- 43**  
Customer journey Weidse Weelde



“  
Weelderig Wonen  
Levensgenieten in  
Weidse Weelde



Op de voormalige schoollocatie aan de Mijzijde in Kamerik wordt binnenkort een bijzonder appartementencomplex van vier woonlagen gerealiseerd. Twintig gelijkvloerse woningen in verschillende afmetingen voor uiteenlopende doelgroepen. Met balkons en terrassen en een gezamenlijk terrein waar biodiversiteit de scepter zwaait. Waar men kan zitten en elkaar ontmoeten, beetje tuinieren in een moestuin of bloemenperk rond de groene parkeerplaats wellicht, maar vooral waar men geniet van Weidse Weelde. Waar welbewust met klimaat, mens en dier wordt gewoond en geleefd.

## “ Bewust wonen en leven met klimaat, mens en dier



Startende stellen of singles vinden hier hun entree op de koopwoningmarkt. Compacte tweekamerappartementen bieden de nieuwe bewoners de vrijheid zich te richten op carrière en sociaal leven.

Doorstromers ervaren het comfort en de veiligheid van gelijkvloers wonen met een of twee slaapkamers binnen de beschutting van het appartementencomplex. Dat is zorgeloos wonen, gericht en voorbereid op een toekomst waarin mobiliteit misschien niet vanzelfsprekend meer is. Weidse Weelde omvat ook royale vierkamerappartementen. Het penthouse met bijna honderdtwintig vierkante meter woonplezier spant de kroon.

In deze brochure presenteren wij de appartementen en vertellen wij over wonen in het Groene Hart. Over de voorzieningen van de gemeente Woerden en hoe het beschermde dorpsgezicht van Kamerik zich uitstrekt langs water en weiland. Veel kijk- en leesplezier!

“

Bewoners van een appartementencomplex  
voelen zich beschermd. Ontmoetingen, babbeltje...  
Daar zijn buren voor





“De lintbebouwing langs de Kamerikse Wetering is beschermd dorpsgezicht”



Kamerik is een gezellig en groen dorp binnen de gemeente Woerden, de hoofdstad van het Groene Hart. De voormalige vestingstad Woerden ligt op anderhalve kilometer van Kamerik. De kalmte van het dorp met de reuring van de stad op wandel- of fietsafstand. Dwarsvelds door de polders of vlot langs de Kamerikse Wetering, het water met aan weerszijden de lintbebouwing die terecht als dorpsgezicht beschermd wordt.

De Mijzijde ligt aan de westkant van dit kanaal. Dit was vroeger een buurtschap, nu maakt Mijzijde deel uit van de doorgaande route naar het oude dorp met de leuke restaurants en het diverse winkelaanbod. De verbinding met de stad voert langs de polders en plassen. Naast fiets- en wandelroutes langs weilanden, boerderijen en boomgaarden valt op sportief gebied genoeg te beleven.

Weidse Weelde wordt gebouwd op een vroegere schoollocatie. De twee basisscholen liggen nu op korte loopafstand van het appartementencomplex. Kinderopvang en peuterspeelzaal vangen de kleintjes op. Deze liggen op de route naar het wijdvertakte provinciale wegennet. Openbaar vervoer doorkruist het westelijke deel van het dorp en stopt om de hoek van Weidse Weelde. Prettig voor wie de auto lekker op de parkeerplaats wil laten staan, om zich te vermaken in Woerden (10 minuten) of daar de trein te pakken naar Utrecht.



“  
De voordelen van zorgeloos  
en comfortabel wonen gelden  
voor iedereen en voor elke  
levensfase



Iedereen voelt zich thuis in Weidse Weelde. Jonge mensen aan het begin van hun wooncarrière die weten dat kopen nog altijd voordeliger is dan huren. Gezinnen vinden ook hun plek, in de appartementen met twee of drie slaapkamers. Zeker in de dagelijkse hectiek van tweeverdieners met kinderen is een praktisch huishouden een must. Gelijkvloers wonen betekent ook levensloopbestendig wonen. Iedereen kan, ook als het qua mobiliteit minder gaat, fijn en comfortabel wonen in Weidse Weelde. De verschillende verdiepingen zijn te bereiken met de lift. In de gezamenlijke fietsenstalling op de begane grond komen voldoende plekken voor scootmobielen.



De verschillen in afmetingen en indelingen spreken een brede doelgroep aan. Singles, stellen en gezinnen, verschillend in leeftijd, levensfase of levensmotto, maar met dezelfde woonwensen. Zoals in hun keuze voor wonen in Weidse Weelde. De maatregelen om biodiversiteit te bevorderen, brengen balans tussen nu en de toekomst. Zoals de aanplant van

sedum bij de (optionele) zonnepanelen op de daken voor waterretentie naast energiecollectie. Neststenen in de gevels brengen de huismus en gierwaluw veiligheid en geborgenheid. De parkeerplaatsen krijgen een open bestrating, waardoor groen volop kans krijgt. Bij Weidse Weelde is een gemeenschappelijke tuin.

## “ Verdiepingsoverzicht Wonen in Weidse Weelde



begane grond



1e verdieping



2e verdieping



3e verdieping



### 10 TWEEKAMERAPPARTEMENTEN

- woonoppervlakte van 43 tot 49 m<sup>2</sup>
- bouwnummers: 1, 2, 3, 5, 6, 11, 12, 17, 18 en 20
- *vanaf pagina 16*

### 5 DRIEKAMERAPPARTEMENTEN

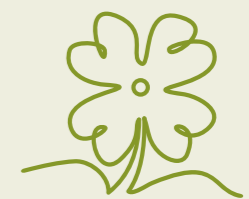
- woonoppervlakte van 66 en 69 m<sup>2</sup>
- bouwnummers: 4, 7, 10, 13 en 19
- *vanaf pagina 22*

### 4 VIERKAMERAPPARTEMENTEN

- woonoppervlakte van 96 m<sup>2</sup>
- bouwnummers: 8, 9, 14 en 15
- *vanaf pagina 26*

### 1 PENTHOUSE

- woonoppervlakte van 118 m<sup>2</sup>
- bouwnummer: 16
- *vanaf pagina 26*





bouwnummer 5 afgebeeld

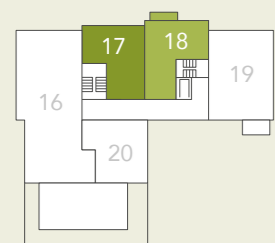


“  
Een eigen plek, een frisse  
start in een perfecte woning  
voor singles en stellen

#### TWEEKAMERAPPARTEMENTEN

Compact en comfortabel, praktisch in het dagelijkse huishouden en ideaal als uitvalsbasis voor het jachtige bestaan van de jonge tweeverdieners. Met een lekker lichte woonkamer met open keuken, slaapkamer, badkamer met toilet en aparte berg-/wasruimte. De vloeren vormen de ultrabehaaglijke verwarmingsbron. Hoge raampartijen brengen het licht naar binnen. Bij een groot deel van deze appartementen stap je zo jouw balkon of tuinterras op.

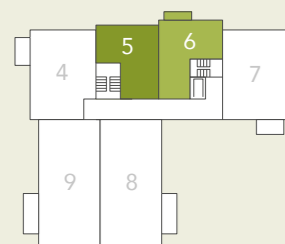
- Tien tweekamerappartementen van 43 tot 49 m<sup>2</sup>
- Met of zonder buitenruimte balkon (6, 12 en 18) of tuinterras (1, 2 en 3)
- Met aparte slaapkamer en lichte living
- Ruimtebesparende indeling met toilet in badkamer
- Inclusief basiskeuken
- Gebruik van gezamenlijke fietsenstalling op de begane grond
- Vaste plek op bewonersparkeerplaats



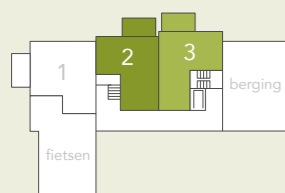
3e verdieping



2e verdieping



1e verdieping



begane grond



*Dit appartement kun je compleet inrichten zodat je hier een heerlijk thuis kunt maken. In de woonkamer hebben we een comfortabele tweeenhalf zits bank getekend, een behaaglijk vloerkleed en een salontafel. Vanaf de bank heerlijk Netflixen, zie jij jezelf al zitten?*



*De eethoek, waar je gemakkelijk met z'n vieren aan kunt zitten, scheidt het woongedeelte van de open keuken. Hoe gezellig is het als jij staat te koken en je partner of bezoek zit alvast aan de eettafel in afwachting van die overheerlijke maaltijd die jij staat te bereiden in je gloednieuwe keuken?*

**tweekamerappartementen**

bouwnummers: 2, 5, 11 en 17

woonoppervlakte: 45 m<sup>2</sup>

*Heb je groene vingers? Bouwnummer 2 heeft een tuinterras.*

*De hier getoonde plattegronden en omschrijvingen dienen ter inspiratie.*



*Die nieuwe hoekbank met chaise longue die je altijd al graag wilde hebben. Zo fijn dat je een heerlijk balkon hebt, waar je op een warme zomervond nog even kunt nagenieten van de dag.*

*Een lekker hoogpolig vloerkleed maakt het af. De slaapkamer is royaal, fijn ook dat raam waar het daglicht mooi binnen valt.*

*Op de vloer hebben we een pvc vloer getekend. Deze pvc vloeren heb je in vele dessins. Van hout tot gietvloer. Groot voordeel is dat je een pvc vloer gemakkelijk schoon kunt maken, het zacht is zodat niet alles meteen stuk valt en het is geluiddempend.*

**tweekamerappartementen**

bouwnummers: 3, 6, 12 en 18

woonoppervlakte: 43 m<sup>2</sup>

*Liever op de begane grond? Bouwnummer 3 heeft een tuinterras.*

Vanuit de woonkamer kijk je op het groen. Je ruikt het gras, hoort de vogels. In Weidse Weelde heb je het beste van twee werelden.



Alle gemakken van gelijkvloers wonen én toch die tuin. Dit appartement hebben we heel praktisch ingedeeld zodat je optimaal kunt genieten van het buitenleven. We hebben de keuken langs de wand geplaatst zodat er plek is voor een grotere eethoek. Deur open en aanschuiven. Als je bijvoorbeeld buiten wilt bbq-en het binnen wilt opeten. Dat kan zomaar nodig zijn in Nederland.

**tweekamerappartement**

bouwnummer: 1

woonoppervlakte: 49 m<sup>2</sup>

Met dit appartement halen we "het buiten gevoel" naar binnen. Door de grote raampartijen geniet je niet alleen van het uitzicht, maar profiteer je optimaal van daglicht.

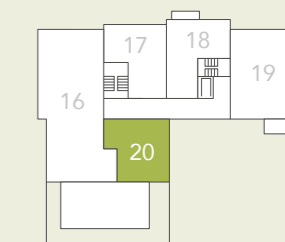


Gemak, voor diegenen met een druk sociaal leven.  
Werk, sport, met vrienden een weekendje weg.  
Vooral geen extra werk.

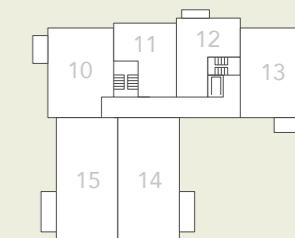
**tweekamerappartement**

bouwnummer: 20

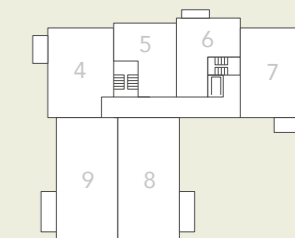
woonoppervlakte: 45 m<sup>2</sup>



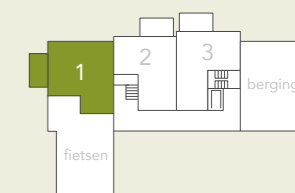
3e verdieping



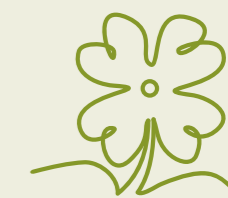
2e verdieping



1e verdieping



begane grond



bouwnummer 7 afgebeeld



## “ Thuiswerken of een gezin stichten, zo'n extra kamer is echt een weelde

### DRIEKAMERAPPARTEMENTEN

De driekamerappartementen in Weidse Weelde bieden zowel tweeverdieners als senioren vanuit een grondgebonden gezinswoning meer ruimte (66 tot 69 m<sup>2</sup>) om te genieten van het leven. Gelijkvloers wonen is praktisch en comfortabel. Gemakkelijk schoon te houden en nog steeds uitstekend begaanbaar als het met de beweeglijkheid even iets minder is. Alle 5 driekamerappartementen van dit type beschikken over een balkon op het zonnige zuiden of westen.

- Vijf driekamerappartementen van 66 en 69 m<sup>2</sup>
- Living met openslaande deur naar balkon op het westen (4 en 10)
- Doorzonwoonkamer met glazen deur naar balkon op het zuiden (7, 13 en 19)
- Separaat toilet met fontein
- Inclusief basiskeuken
- Separate berging op de begane grond
- Vaste plek op bewonersparkeerplaats

Aangrenzend aan de woonkamer is een fijn balkon.



Dit royale appartement met 2 slaapkamers is ideaal voor thuis werken of als vrienden, familie of kleinkinderen komen logeren. Deze tweede slaapkamer kan naar eigen wens worden ingericht. Met een vast bureau en een slaapbank bijvoorbeeld.

**driekamerappartementen**

bouwnummers: 4 en 10 - woonoppervlakte: 66 m<sup>2</sup>

In dit appartement is een visgraat pvc vloer getekend. Mooi in combinatie met een donkere keuken en een licht grijs hoogpolig vloerkleed. Champagne kleurige overgordijnen. Helemaal van nu.

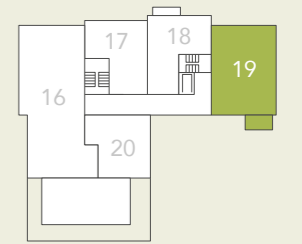


Voor diegene die een grondgebonden woning achterlaten en niet in willen boeten aan ruimte, is dit hét ideale appartement. De royale hal geeft een "groots" gevoel.

Zo fijn ook dat het balkon aan de keuken grenst..., zo met de hapjes en drankjes naar buiten.

**driekamerappartementen**

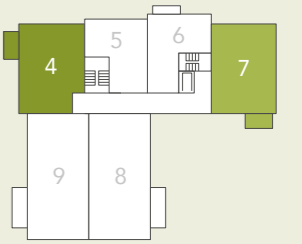
bouwnummers: 7, 13 en 19 - woonoppervlakte: 69 m<sup>2</sup>



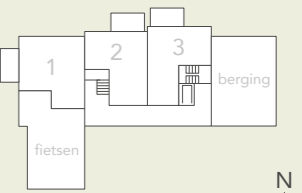
3e verdieping



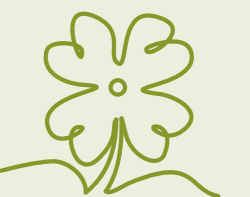
2e verdieping



1e verdieping



begane grond



bouwnummer 9 afgebeeld



“

Op weg naar de top in  
woongenot. Bij het penthouse  
zelfs letterlijk

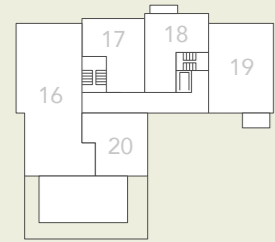
#### GROTE VIERKAMERAPPARTEMENTEN EN PENTHOUSE

De grootste appartementen in Weidse Weelde beschikken over 96 vierkante meter woongenot, verdeeld over vier kamers. Het penthouse op de derde etage spant de kroon met 118 m<sup>2</sup>. Dit topappartement beschikt over een dakterras van maar liefst ca. 70 m<sup>2</sup>. Op het zuiden!

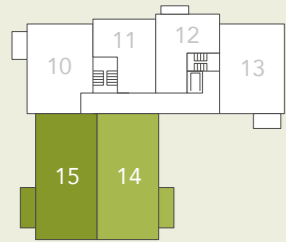
- Vier vierkamerappartementen van 96 m<sup>2</sup> met balkon op het westen of op het oosten
- Penthouse van 118 m<sup>2</sup> met geweldig dakterras op het zuiden
- Voortman keuken conform keuze uit de keukenbrochure
- Luxe badkamer met inloopdouche, opties zijn mogelijk
- Separaat toilet met fontein
- Separate berging op de begane grond
- Vaste plek op de bewonersparkeerplaats
- Twee parkeerplaatsen voor het penthouse

Beschikken over een praktische inloop-voorraadkast?  
Die slimme keuze zit in het optiepakket.

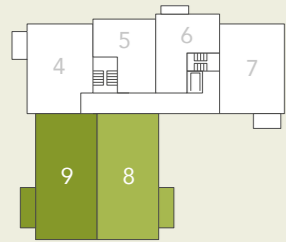
De hier getoonde plattegronden en omschrijvingen dienen ter inspiratie.



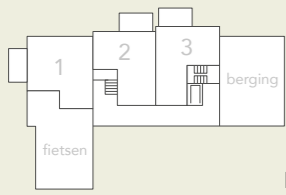
3e verdieping



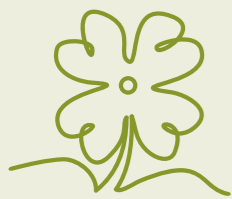
2e verdieping



1e verdieping



begane grond



Dit appartement heeft fraaie raampartijen en een groot balkon. Optimaal genieten van het uitzicht en daglicht.

In dit vierkamerappartement heeft alles een eigen plek. Hart van het huishouden is de living met open leefkeuken.



**vierkamerappartementen**

bouwnummers: 9 en 15 - woonoppervlakte: 96 m<sup>2</sup>

Wat een zee van ruimte met 3 heerlijke slaapkamers, een grote badkamer en royale hoekkeuken. Een hobbykamer of kantoor aan huis en alle ruimte voor logees.

Vanzelfsprekend heeft dit appartement een grotere badkamer zodat gekozen kan worden voor een ligbad, naast de standaard inloopdouche. Als het ware "je eigen wellness" thuis.



**vierkamerappartementen**

bouwnummers: 8 en 14 - woonoppervlakte: 96 m<sup>2</sup>

Wil je genieten van de ochtendzon, of juist van de avondzon? Deze royale vierkamerappartementen hebben elk hun eigen oriëntatie. Oost of West. De plattegronden zijn gespiegeld aan elkaar.

bouwnummer 9 afgebeeld





Deze parel van 118 m2 is het pronkstuk van Weidse Weelde.

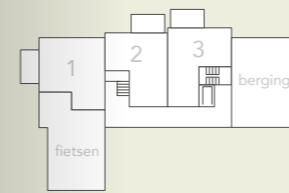


Een royaal terras op het zuiden, waar ook genoten kan worden van de ochtend- en avondzon, biedt je volop privacy en geeft je de ruimte om een luxe lounge set met ligbedden te plaatsen. Zo'n enorm dakterras kan je prachtig inrichten met groen, bomen en planten. Wat dacht je van een olijfboom in een robuuste pot afgewisseld met fleurige bloemen? Bij het tuincentrum kunnen ze je hier prima over adviseren.

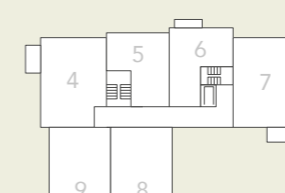
De woonkamer is groot en biedt ruimte aan een royale hoekbank en een aparte sofa waar je heerlijk lui een boek kunt lezen. Wat dit penthouse tevens uniek maakt is de mogelijkheid van een keukeneiland. Want hoe gezellig is het om te koken terwijl je gezellig met familie of vrienden een wijntje drinkt.

Dit penthouse is zeer royaal opgezet met 3 slaapkamers, waar je uiteraard ook een kantoor of hobbykamer van kunt maken.

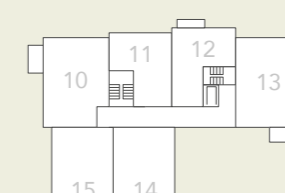
**vierkamerappartement**  
 bouwnummer: 16  
 woonoppervlakte: 118 m<sup>2</sup>



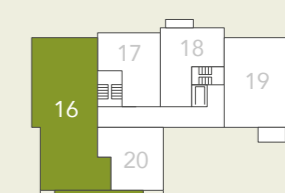
begane grond



1e verdieping



2e verdieping



3e verdieping







Het omliggende terrein hoort ook bij Weidse Weelde. Dit is de plek waar groen en de bevordering van biodiversiteit het eerste aanzicht vormen.

Natuurlijk wordt er ook geparkeerd, elk appartement krijgt een plek toegewezen, het penthouse zelfs twee.

“  
Bewoners parkeren op  
eigen terrein, eventueel  
met stekker



Elk appartement in Weidse Weelde beschikt over een stalling voor de fiets. De tien kleinere appartementen delen hiervoor een ruimte op de begane grond, waar per adres twee fietsen gestald kunnen worden. De andere helft van de woningen beschikt over een separate berging op de begane grond, dus prima toegankelijk. De fietsen kunnen hier worden opgeladen, de bergingen beschikken over elektra.

Nu ook elektrische auto's steeds meer gemeengoed worden en Weidse Weelde voorstaat op duurzaamheid in alle fasen van de ontwikkeling, zijn laadpalen onderdeel van het optiepakket.



De op te richten Vereniging van Eigenaren neemt het beheer en onderhoud van het gebouw en het omliggende terrein op zich. Alle eigenaars zijn hier lid van en dragen maandelijks bij aan de lopende kosten, financiering van het meerjaren onderhoudsplan en de opbouw van een reservefonds. De gezamenlijke verantwoordelijkheid staat gelijk aan gedeelde vreugde. Duurzame installaties, zoals de lift en verlichting, worden ondersteund met zonne-energie.



## “ De weg naar jouw droomhuis

**Alle appartementen worden aangeboden met een bij de woning passende basisuitrusting, zowel voor de keuken als het sanitair. Blijft het bij kiezen voor kleur of opstelling of worden lang gekoesterde woondromen vervuld? Voortman Keukens en Wooniversum maken het waar.**

Wooniversum is onze vaste partner als het gaat over de inrichting van toilet en badkamer. Er komt bij de koop van een nieuwbouwappartement veel kijken. Keuzes worden gemaakt aan de hand van tekeningen. De basisinrichting van toilet en badkamer wordt per woningtype beschreven in de Technische Omschrijving. De persoonlijke touch wordt ingevuld aan de hand van standaard keuzes en optionele mogelijkheden. Word geïnspireerd in de showroom en bijgestaan met verstand van zaken. Zo worden woonwensen vervuld!



  
**Voortman**  
KEUKENS

 **Wooniversum**

Wil je dat jouw nieuwbouwappartement wordt opgeleverd inclusief de projectkeuken? Dan heb je de keuken al in de showroom van Voortman Keukens aangepast aan jouw wensen. Misschien wil je een ander werkblad, kleur of handgrepen dan in de catalogus beschreven staan. Heb je extra budget voor een uitbreiding of aanpassing van de inbouwapparatuur? Als het binnen de keuzemogelijkheden en opties valt, wordt de keuken geplaatst voor de oplevering.

Kies je voor een geheel eigen invulling? Dat kan natuurlijk ook. Voortman Keukens is bekend met alle ins en outs van Weidse Weelde en past het leidingwerk na de oplevering van het appartement aan en plaatst vervolgens de droomkeuken.

# Colofon

Ontwikkeling en realisatie:



**Bébouw Midreth B.V.**  
Groot Mijdrechtstraat 11  
3641 RV Mijdrecht  
info@bebouw.nl

Verkoop en informatie:



**Beumer Nieuwbouw**  
Meerndijk 7, De Meern  
Telefoon: 030 - 677 60 00  
nieuwbouw@beumer.nl



**DWE Nieuwbouw Makelaars**  
Telefoon: 088 - 808 90 00



**Voortman Keukens Bunnik**  
Rumpsterweg 8b, Bunnik (Inpandig in Interium)  
Telefoon: 030 - 692 27 34  
www.voortmankeukens.nl



**VolkerWessels Wooniversum**  
Ringwade 4, Nieuwegein  
Telefoon: 088 - 186 11 08  
www.wooniversum.nl

Projectcommunicatie: Het Campaignehuis, Laren



#### Disclaimer

De in deze brochure verstrekte informatie, plattegronden, (situatie)tekeningen, artist impressions, foto's e.d. zijn bedoeld om u een zo goed mogelijke indruk te verschaffen van de appartementen en de (woon) omgeving. Bepaalde informatie kan aan verandering onderhevig zijn. Aan de verstrekte informatie kunnen geen rechten worden ontleend. Genoemde maten zijn circa maten en kunnen bij de uiteindelijke realisatie afwijkingen vertonen.

Aan deze brochure kunnen geen rechten worden ontleend. Deze brochure maakt geen onderdeel uit van de contractstukken. Tijdens het eerste gesprek bij de makelaar worden de contractstukken verstrekt. Zonder voorafgaande schriftelijke toestemming van Bébouw Midreth B.V. is het niet toegestaan de inhoud van deze brochure geheel of gedeeltelijk over te nemen of op enige andere wijze openbaar te maken.



## Customer journey Weidse Weelde

Dit schema laat zien welke stappen je gaat nemen bij het kopen van een appartement.



#### TIP Onderzoek je financiële mogelijkheden

Speciaal voor Weidse Weelde zijn we een samenwerking aangegaan met een financieel partner, de Hypotheekshop Vleuten-De Meern, telefoonnummer 030 - 677 58 00.



weidse**weelde**kamerik.nl

