



UTRECHT  
Louis Armstronglaan 724

Koopsom v.o.n.  
€ 749.500,-

# Modern Penthouse

met weids uitzicht over Leidsche Rijn

**be  
umer.**

030-6776000 | [info@beumer.nl](mailto:info@beumer.nl)  
[www.beumer.nl](http://www.beumer.nl)

# Kenmerken & specificaties

Inhoud woning:  
350 m<sup>3</sup>

Woonoppervlakte:  
116 m<sup>2</sup>

Bouwjaar:  
2020

- ✓ Volledig voorzien van een PVC visgraatvloer en witte hoge plinten
- ✓ Het penthouse is volledig voorzien van vloerverwarming
- ✓ De wanden zijn voorzien van stucwerk en wit sauswerk (RAL 9010)
- ✓ Moderne keuken inclusief inbouw apparatuur van het merk EVOLVE
- ✓ 2 terrassen: ca. 11 m<sup>2</sup> en 15 m<sup>2</sup> op het zuiden en noorden
- ✓ Op loopafstand van Winkelcentrum Terwijde en Leidsche Rijn Centrum
- ✓ Gelegen op de 5e verdieping met schitterend en weids uitzicht







# Doorzonwoonkamer

Zeer royaal instapklaar penthouse met een fantastisch en vrij uitzicht over Leidsche Rijn en omgeving!

Ben jij op zoek naar een hagelnieuw modern penthouse die je naar eigen smaak kunt inrichten? Dan is dit schitterende penthouse aan de Louis Armstronglaan 724 te Utrecht echt wat voor jou! Met een riante moderne leefkeuken, doorzonwoonkamer, drie ruime slaapkamers, moderne badkamer en 2 schitterende terrassen, zal dit penthouse aan al jouw woonwensen voldoen.

Het penthouse is op de bovenste etage gelegen en heeft een weids uitzicht over Leidsche Rijn. De heerlijke terrassen op het noorden en zuiden bieden voldoende ruimte voor ontspanning.

De locatie in de woonwijk Terwijde is perfect en zeer populair. Naast de ligging nabij de stedelijke voorzieningen zoals Terwijde Centrum en Leidsche Rijn Centrum is de wijk ook een zeer goed bereikbaar per auto, OV en fiets. De wijk is gelegen nabij het Maximapark en Haarrijnseplas en biedt ruimte voor recreatie. Zoals een mooie wandelroute, outdoor Gym, recreatiestrook Het Lint en diverse (outdoor) sportmogelijkheden. Voor alle dagelijkse voorzieningen kun je terecht in Leidsche Rijn Centrum en Terwijde Centrum. Ook voor ontspanning kun je terecht bij de bioscoop of horeca in Leidsche Rijn Centrum.



#### Indeling

Begane grond: Gemeenschappelijke entree voorzien van videofooninstallatie, ruime hal met brievenbussen, lift en toegang tot het afgesloten parkeerterrein en inpandige bergingen.

De centrale hal op de verdieping: De hal op de verdieping deel je slechts met één ander appartement. De meterkast en stadsverwarmingsunit bevinden zich in afgesloten kasten in de centrale hal en is een winst van ruimte van bruikbare ruimte in het penthouse.





#### Penthouse:

Je treedt het appartement binnen in de hal, hier bevindt zich het modern ingerichte toilet voorzien van modern tegelwerk in de kleurstelling antraciet en wit, hangend toilet en fontein.

Tevens heb je via de hal toegang tot de 3 ruime slaapkamers (circa 10 m<sup>2</sup>, 9,5 m<sup>2</sup> en 17,5 m<sup>2</sup>). De slaapkamers zijn voorzien van grote raampartijen die zorgen voor een prettige daglichttoetreding.

De royale badkamer met inloopdouche en wastafel en elektrische handdoekenradiator is volledig betegeld en voorzien van vloerverwarming.

De inpandige berging biedt naast de ruimte voor de wasmachine ook nog ruimte voor opslag. En tot slot biedt de hal toegang aan de keuken/woonkamer.









De moderne leefkeuken is zeer licht door de grote en vele raampartijen. De ligging op het zuiden draagt er aan bij dat dit een zeer prettige ruimte is om de vertoeven.

De moderne luxe keuken is voorzien van een zwart marmerpatroon aanrechtblad, greeploze lichte kleur fronten en handige bovenkasten met voldoende opbergmogelijkheden. Daarnaast bevat de luxe keuken alle te wensen inbouwapparatuur zoals een koel- en vriescombinatie, vaatwasser, inductiekookplaat met recirculatie afzuiging. Kortom iedere hobbykok kan hier naar hartenlust zijn gerechten bereiden. Een grote eettafel om aan te werken of heerlijk lang tafelen of borrelen.

Deze woonkeuken is hier uitermate geschikt voor. De keuze is aan jou hoe je deze schitterende ruimte wenst in te richten. De gehele vloer is voorzien van vloerverwarming met een moderne lichte visgraat PVC-vloer in houtlook en moderne witte hoge plinten.

De naastgelegen doorzonwoonkamer is zeer licht door de grote raampartijen aan weerszijden. Deze heerlijke leefruimte kun je op diverse manieren indelen. Een heerlijke loungebank of juist een grote zithoek. De keuze is aan jou! Vanuit de woonkamer heb je een weids uitzicht over Leidsche Rijn en kijk je uit op de terrassen welke zijn gelegen op het zuiden en het noorden.

Het appartement is volledig voorzien van vloerverwarming en is voorzien van een moderne Visgraat PVC-vloer en moderne witte plinten. Alle wanden zijn voorzien van stucwerk en geschilderd in de kleur wit (RAL 9010). Kortom in dit instapklare appartement hoef je niet te klussen en kun je bijna direct inhuisen.



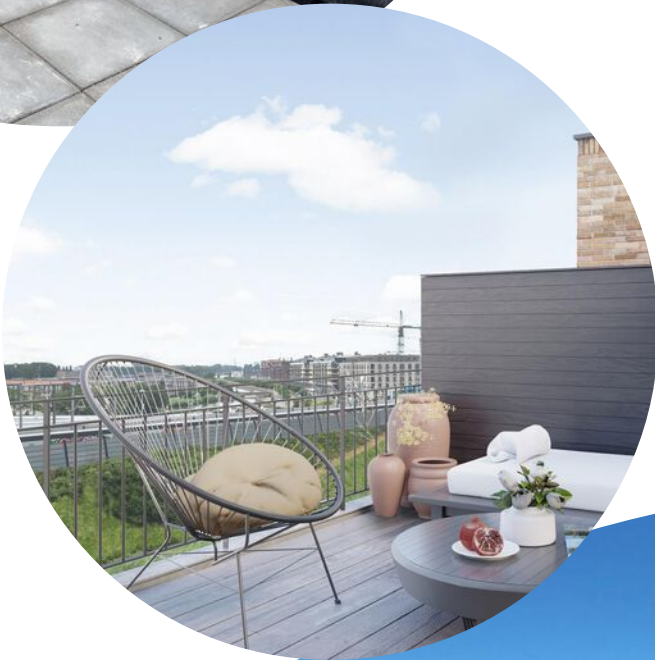




Buiten:

Het appartement beschikt over een tweetal terrassen op het noorden en zuiden van ruim 15 en 11 m<sup>2</sup> met een schitterend en weids uitzicht. De terrassen zijn bereikbaar via de woonkamer en zijn voorzien van metselwerk wat zorgt voor voldoende privacy. Een heerlijke plek om te ontspannen.

Aan de achterzijde van het appartementencomplex is het afgesloten parkeerterrein gelegen. Het is mogelijk om 2 parkeerplaatsen te kopen.

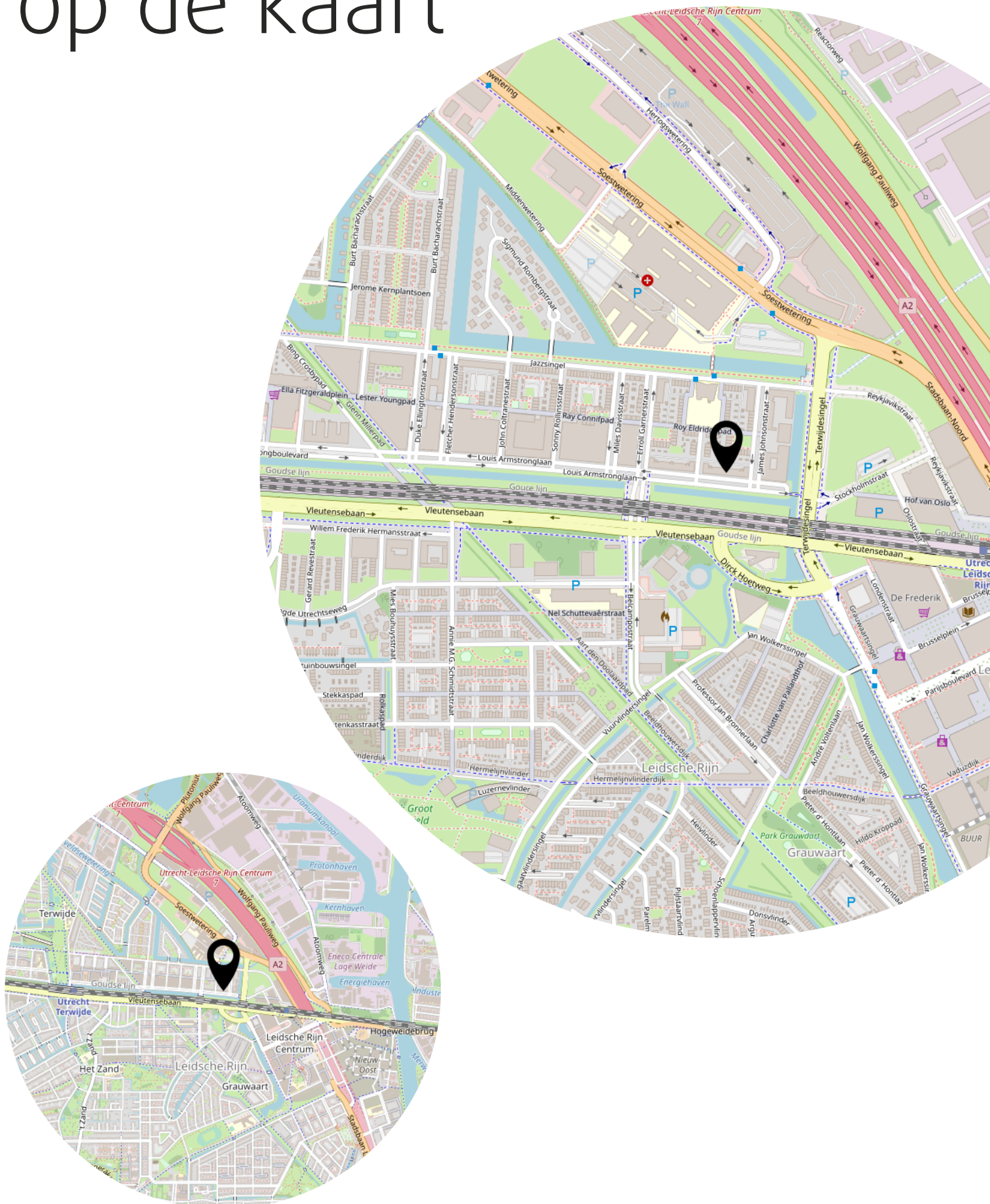




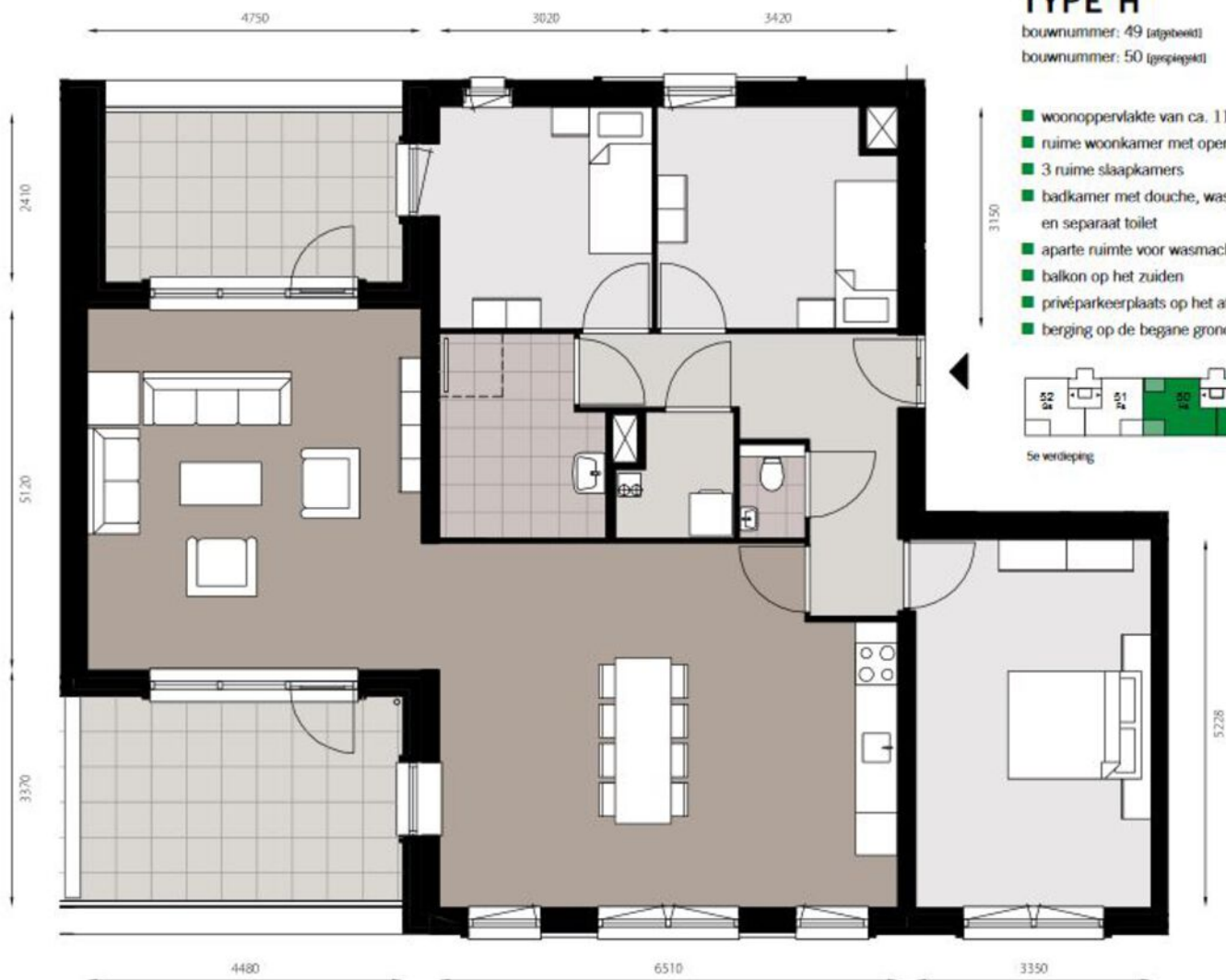




# Locatie op de kaart



# Plattegrond

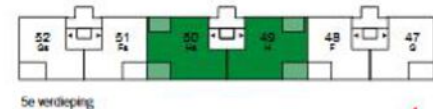


## TYPE H

bouwnummer: 49 (afgebeeld)

bouwnummer: 50 (gepland)

- woonoppervlakte van ca. 116 m<sup>2</sup> gbo
- ruime woonkamer met open keuken
- 3 ruime slaapkamers
- badkamer met douche, wastafel en separaat toilet
- aparte ruimte voor wasmachine
- balkon op het zuiden
- privéparkeerplaats op het afgesloten terrein
- berging op de begane grond



5e verdieping



# Het team van Beumer Nieuwbouw

Daniël



Kim



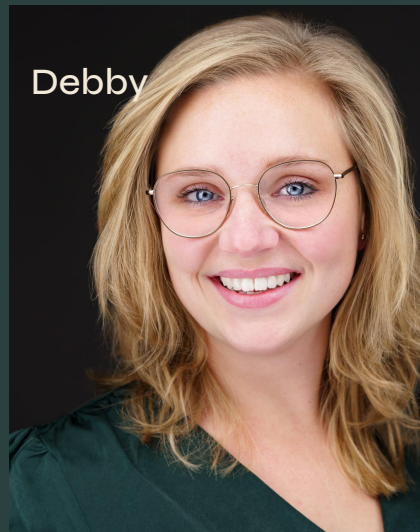
Anneliz



Gordon



Debby



Vivian-Esmée



Julius



Daphne



Maike





# Het team van Beumer Hypotheken

Jeroen



Roland



Vivian



Reinier



Laura



Maurice



Anouck



BEUMER • WOON GROOTSE DROMEN • BEUMER







## Vertrouwd bij jou om de hoek

Beumer is al 42 jaar jouw vertrouwde makelaar in Utrecht, Maarssen, Wijk bij Duurstede, Vleuten–De Meern en Leidsche Rijn. Met een gespecialiseerde vestiging in Vleuten-De Meern en Leidsche Rijn kunnen we onze klanten hier nóg beter bedienen. Onze ervaren makelaars en binnendienst medewerkers hebben ruime kennis van de verschillende wijken en buurten en staan voor je klaar met bewezen woondiensten en vrijblijvend woonadvies. We zijn gecertificeerd volgens de laatste vereisten van het NVM en werken ieder jaar hard om gecertificeerd te blijven.

De Beumer missie is helder: jouw woondromen verwezenlijken door een unieke combinatie van actuele vakkennis, vernieuwende dienstverlening en betrokken hulpvaardigheid. Ben je op zoek naar een ervaren fullservice makelaar die jou volledig ontzorgt op jouw woondossier in Vleuten-De Meern of Leidsche Rijn? Dan zijn wij jouw woonspecialist.



Beumer  
Meerndijk 7  
3454 HM De Meern  
030-6776000



Hypotheekshop  
Meerndijk 7  
3454 HM De Meern  
030-6775800

Heb je  
interesse?

**be  
umer.**

Meerndijk 7  
3454 HM De Meern

030-6776000  
info@beumer.nl  
www.beumer.nl